
Control de Acceso

Manual de Instalación.

Índice

Tabla de contenido

Pasos Previos a la instalación.....	3
Instalación.....	4
Instalación de SDK.....	9

Pasos Previos a la instalación.

Para instalar el sistema Control de Acceso en un equipo debes de realizar los siguientes pasos:

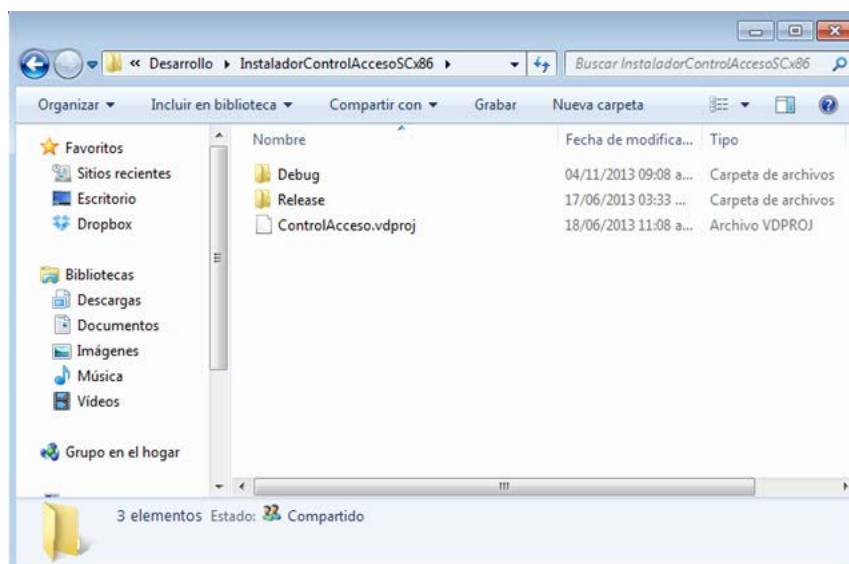
- ✓ Instalación de SQL.



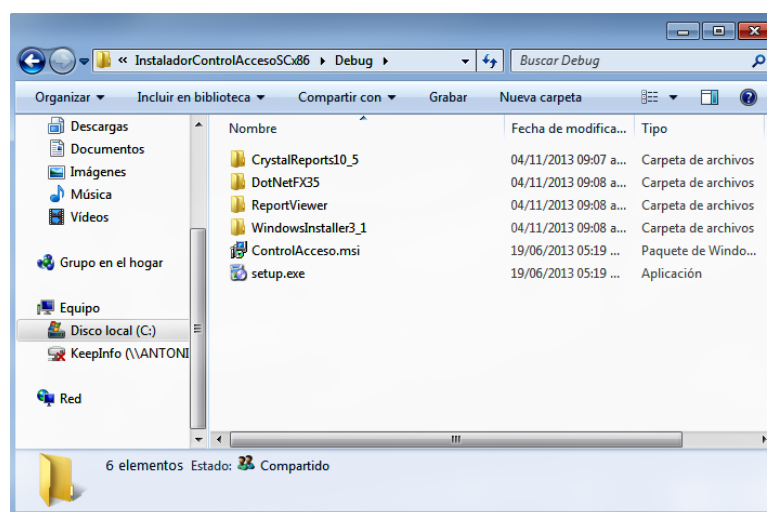
- ✓ Crear Instancia para la base de datos.
- ✓ Crear base de datos con el nombre ControlAcceso.
- ✓ Restaurar la base de datos, para cargar tablas.

Instalación

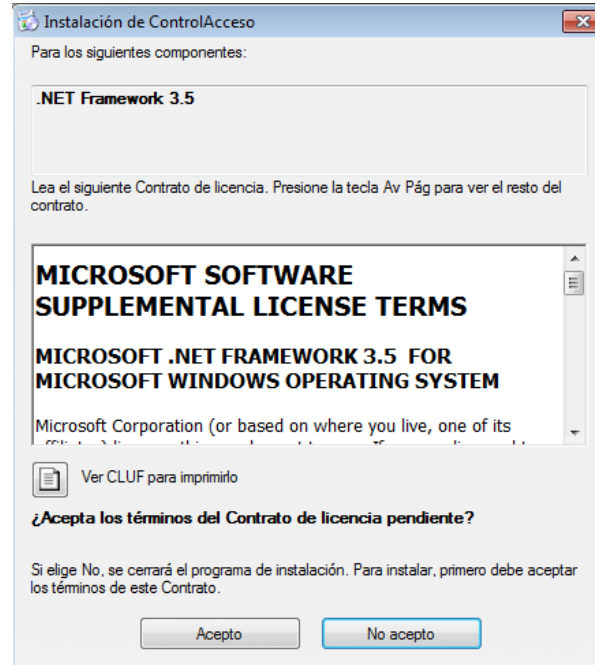
Después de haber realizado los pasos anteriores, ve a la carpeta donde se encuentra el Instalador.




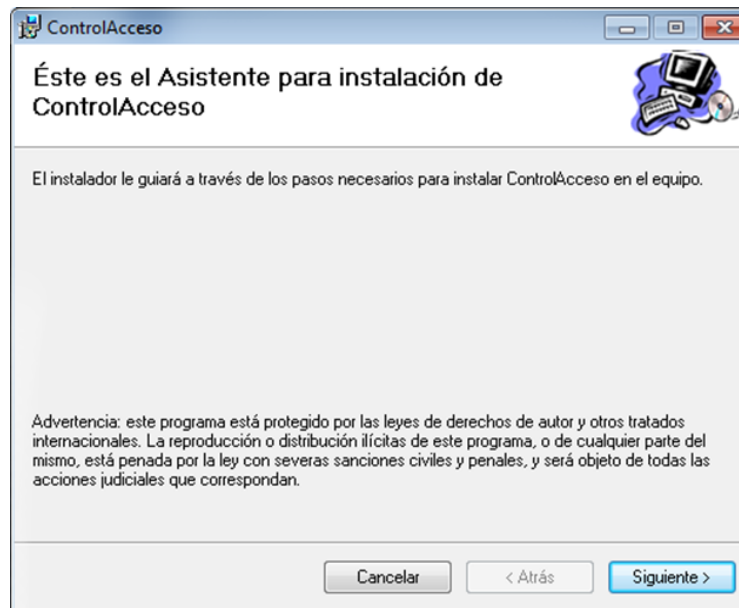
Da doble clic en la carpeta **Debug**, te abrirá la siguiente carpeta:




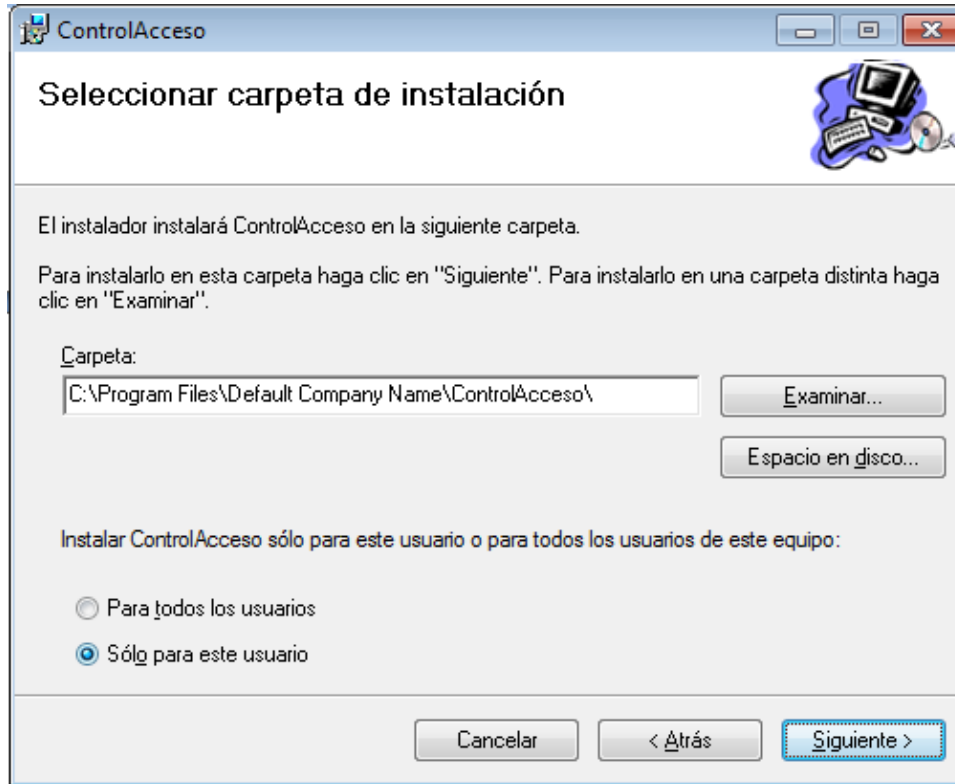
En esta carpeta ejecutaras el archivo que se llama **Setup.exe**, te aparecerá una pantalla como la siguiente.




Para continuar da clic en el botón , te aparecerá una pantalla como la siguiente.

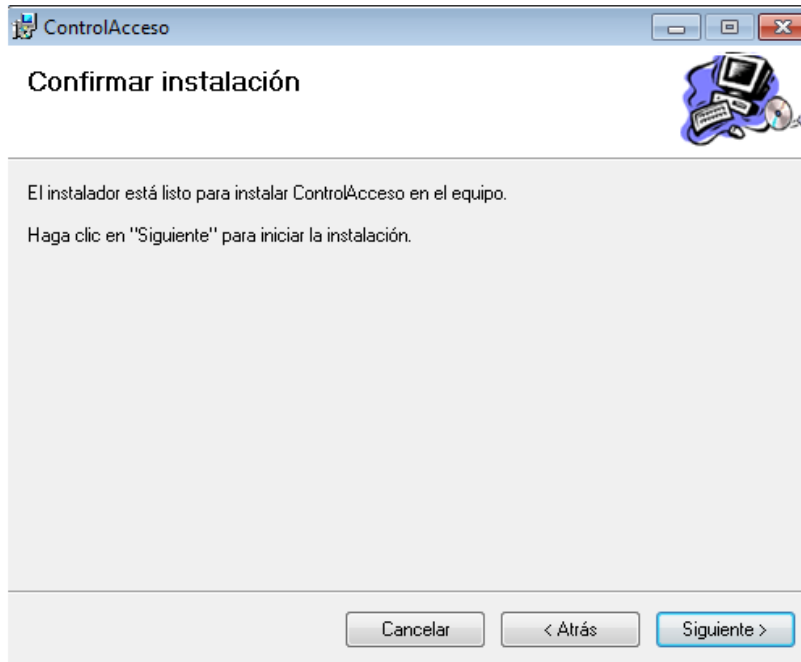



Para proseguir con la instalación da clic en el botón , te aparecerá la siguiente pantalla.

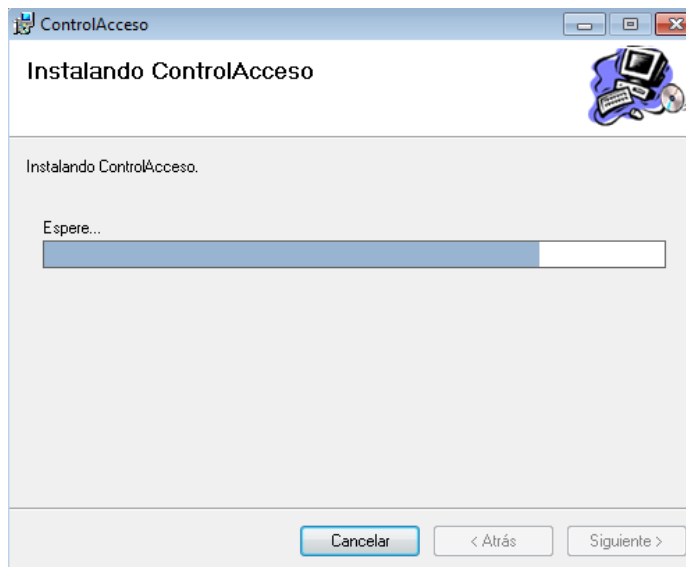


En esta pantalla del instalador indicaras la ruta en la cual se va a instalar el sistema, además puedes comprobar el espacio del disco donde se va a instalar el sistema, puedes seleccionar si solo en ese usuario del equipo se va a instalar o para todos los usuarios del equipo, al finalizar da clic en el botón .

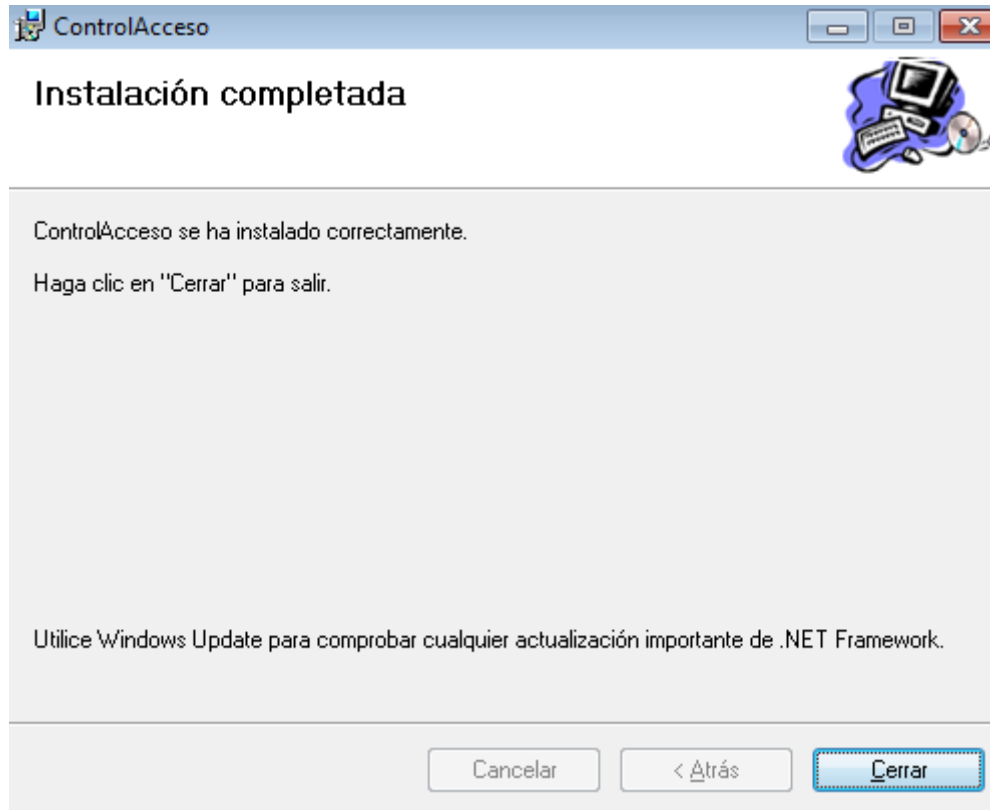
Te aparecerá una pantalla como la siguiente.




Para continuar da clic en el botón  , te a parecerá la siguiente pantalla.

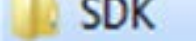


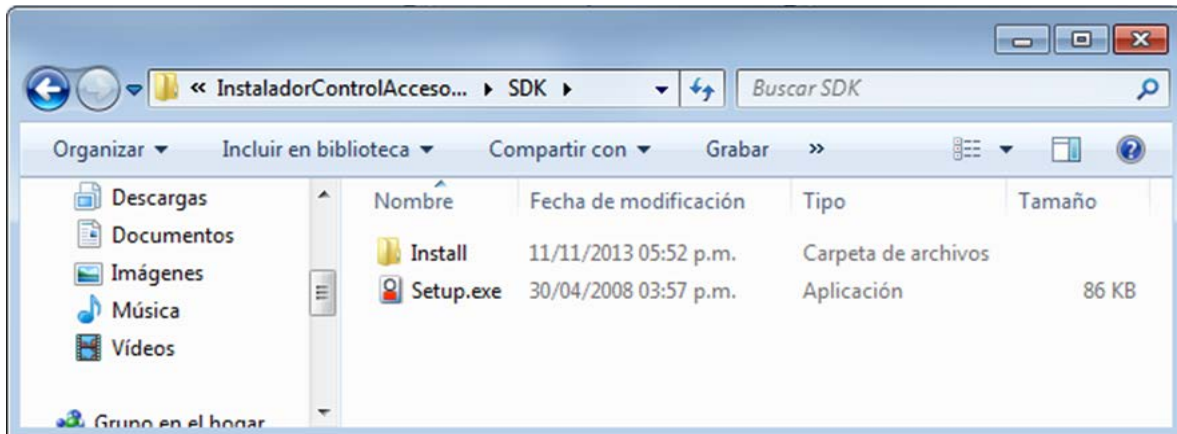
A continuación te aparecerá la siguiente pantalla:



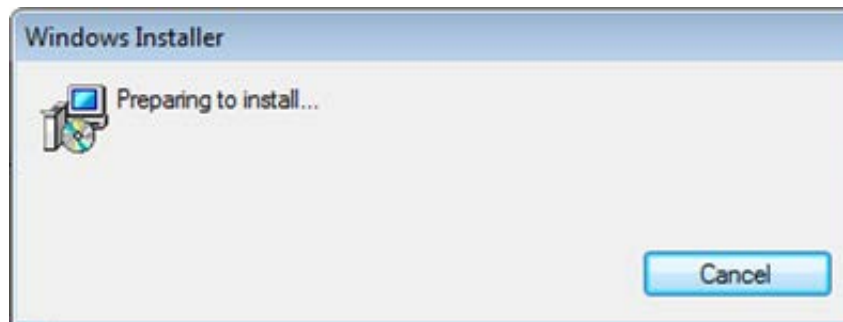
Al finalizar da clic en el botón .

Instalación de SDK.

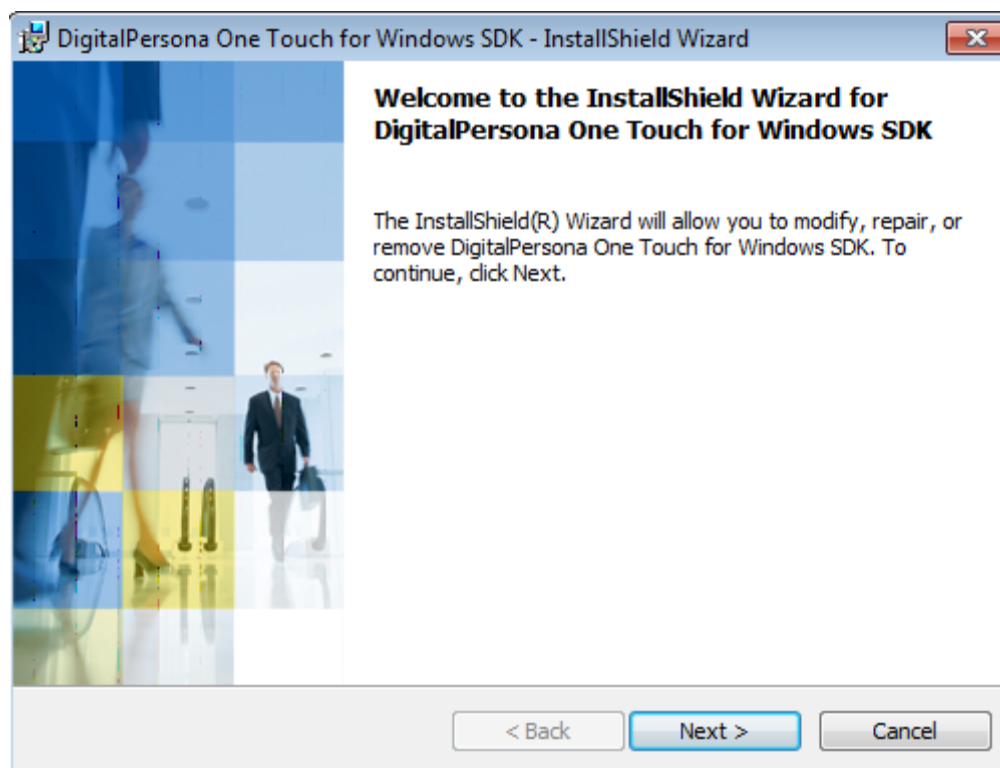
Para instalar el SDK abre la carpeta  SDK , te aparecerá lo siguientes archivos:




Da doble clic en **Setup.exe** te aparecerá el siguiente mensaje:



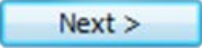
Después te aparecerá una pantalla como la siguiente.



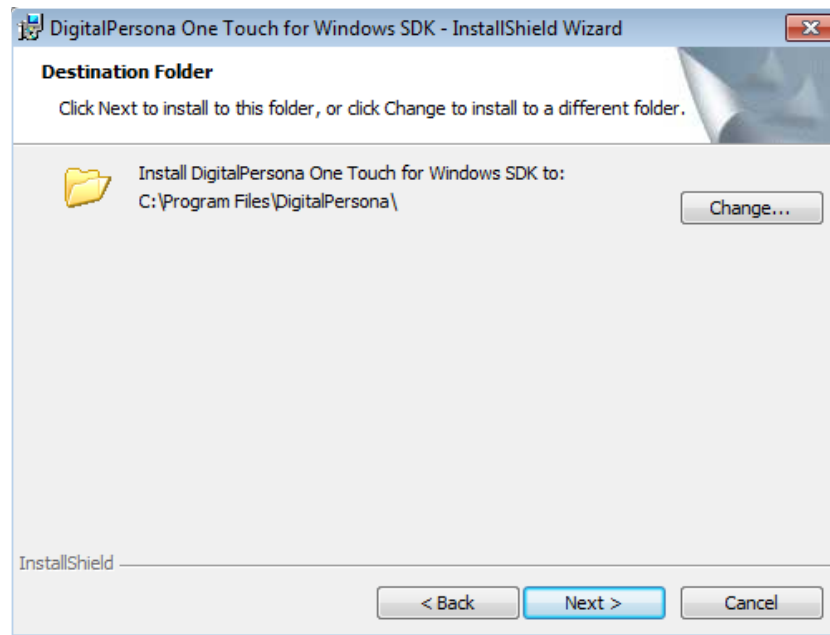
En esta pantalla te da la bienvenida al asistente de instalación, para continuar da clic en el botón .


A continuación te aparecerá la siguiente pantalla:

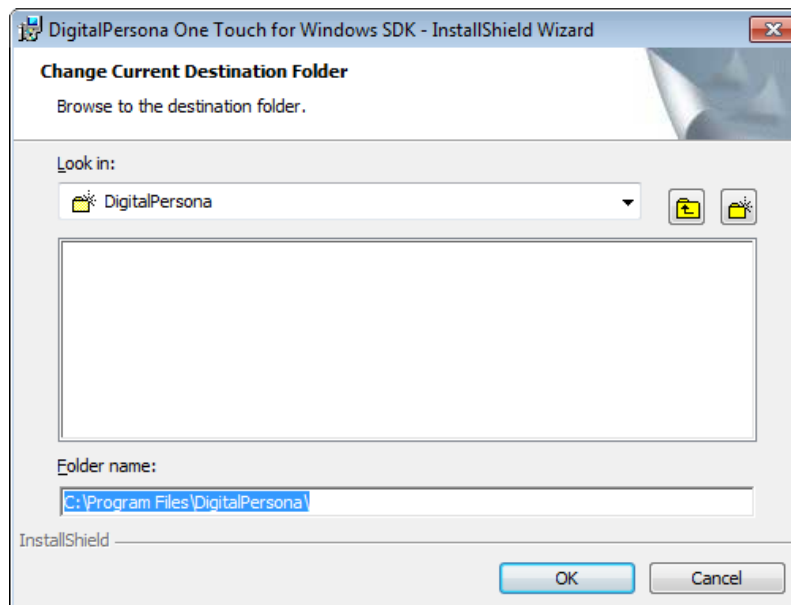


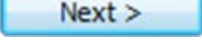
Para proseguir con la instalación selecciona la opción I accept the terms in the license agreement y da clic en el botón .

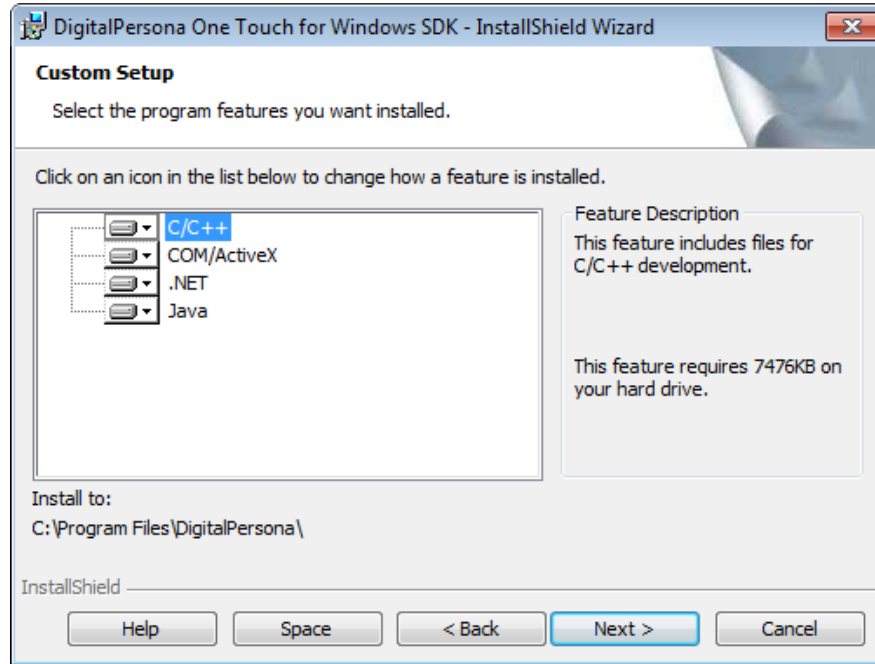
Te aparecerá la siguiente pantalla.




En esta pantalla puedes modificar la ruta de instalación dando clic al botón . Te aparecerá la siguiente pantalla:

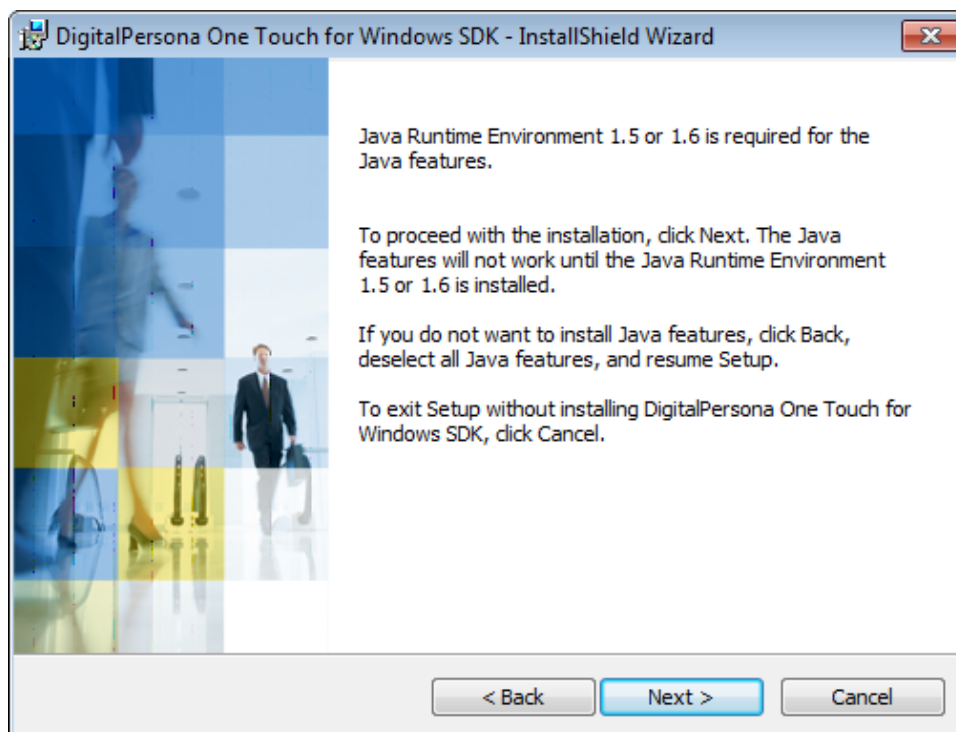


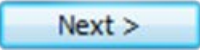
Para proseguir da clic al botón , te aparecerá la siguiente pantalla:



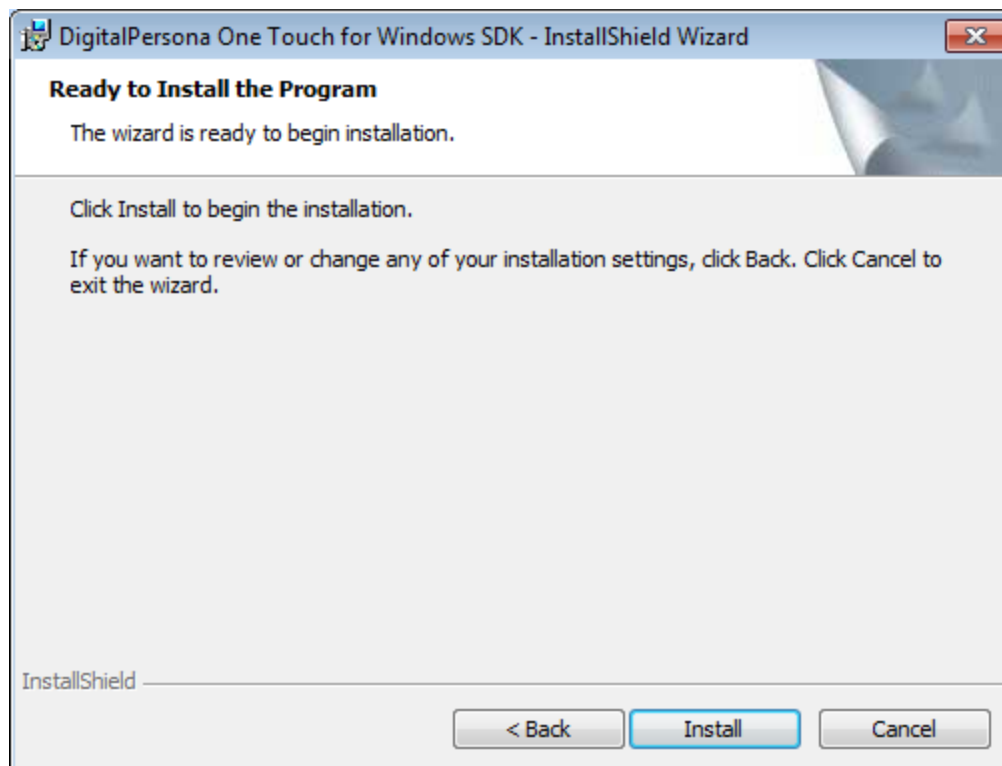
En esta pantalla te aparecerá la cantidad de espacio que se ocupara, para proseguir con la instalación da clic en el botón .


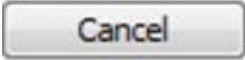
A continuación te aparecerá la siguiente pantalla:



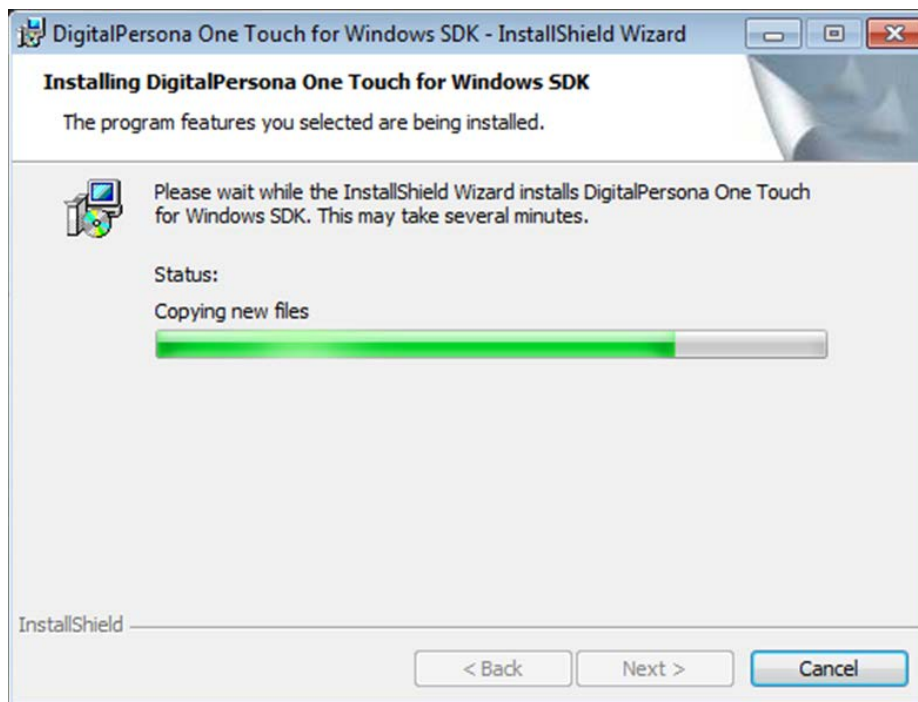
Para proseguir con la instalación da clic en el botón .

A continuación te aparecerá la siguiente pantalla:



Para aprobar la instalación da clic en el botón , para cancelar da clic en el botón .

Al dar clic en el botón **Install** te aparecerá la siguiente pantalla:



Y al final te aparecerá una pantalla como la siguiente.

